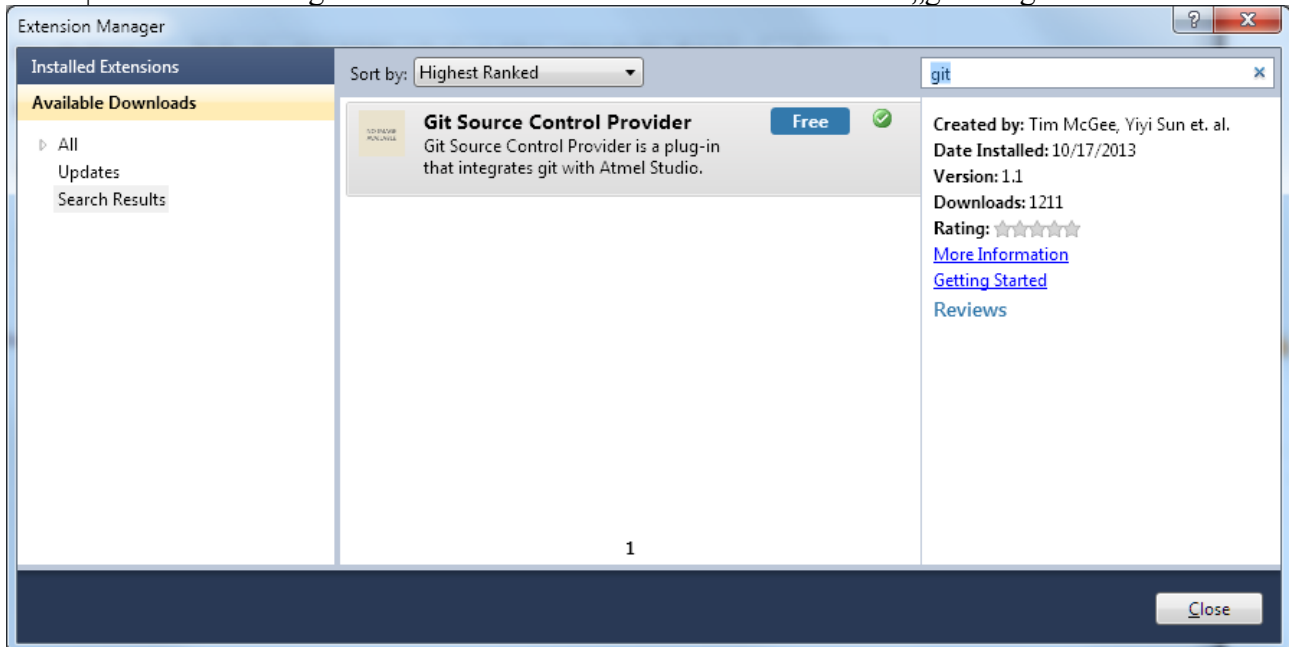


Git mit AtmelStudio6

(Nach Installation des Git-Clients!)

Extension laden

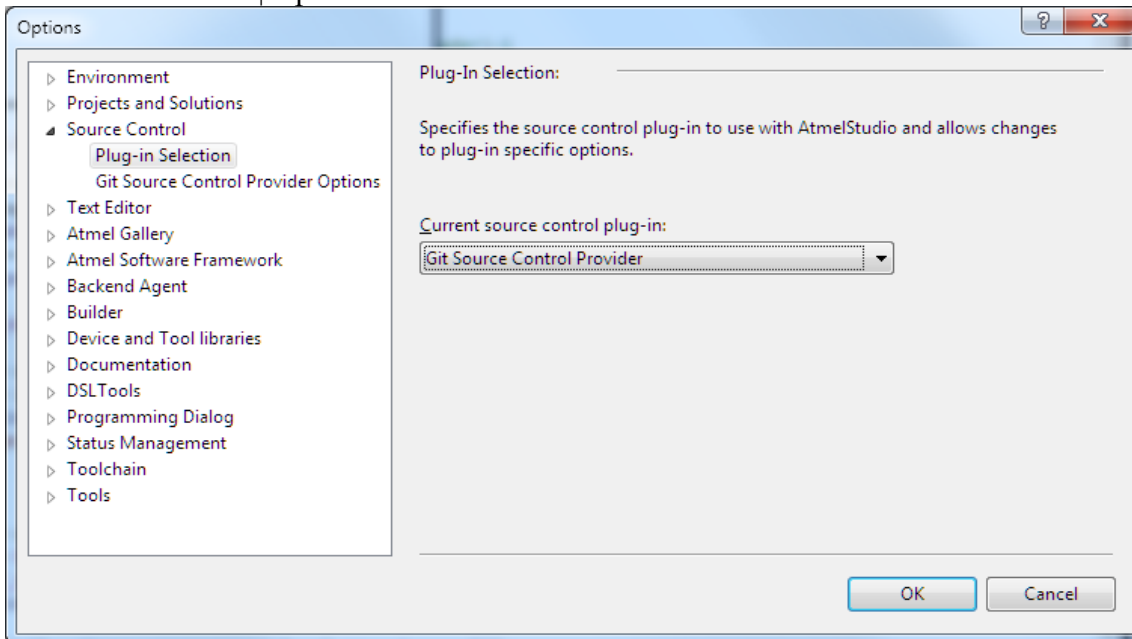
Tools | Extension Manager => manuell durchsuchen oder im Suchfeld „git“ eingeben:



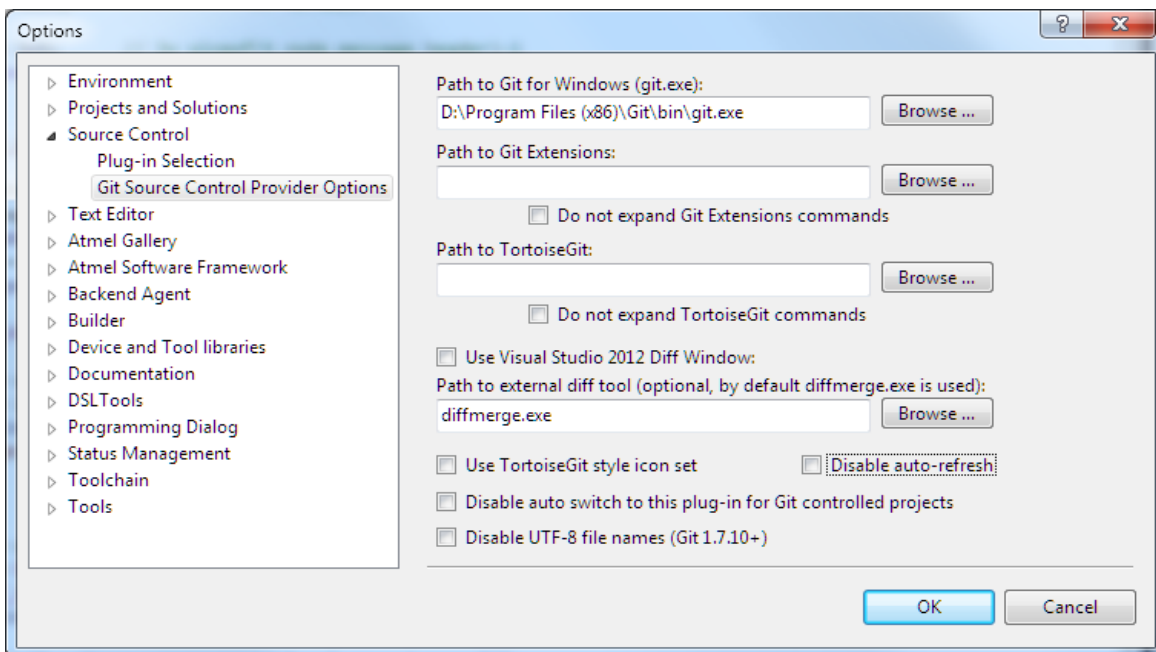
„Git Source Control Provider“ laden => CLOSE

Einstellungen

Atmel Studio: Tools | Options ...



und

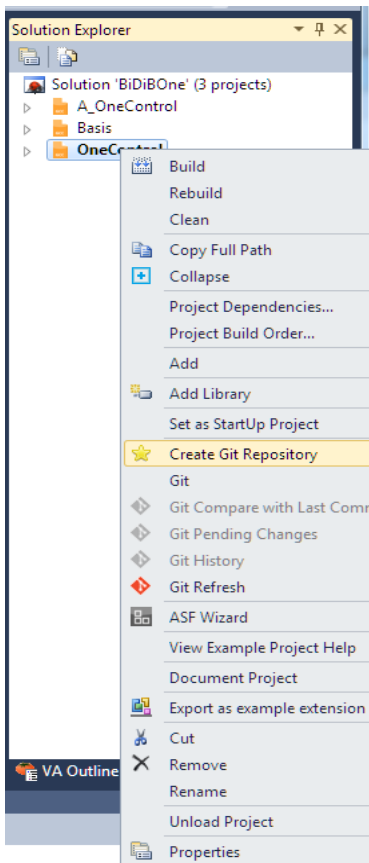


=> OK

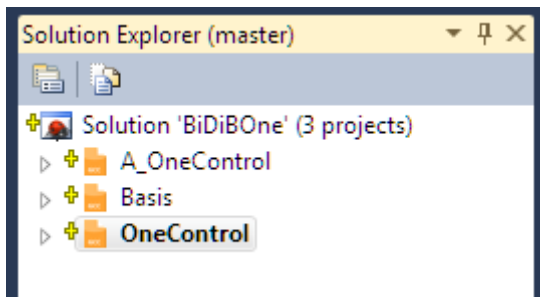
Lokales Repository anlegen und bereitstellen

Die Git-Extension des AtmelStudios füllt dabei schon einige Dateien aus, die ignoriert werden sollen (siehe Datei „.gitignore“). Es werden alle Projekte der Solution in das Repository aufgenommen.

Solution Explorer | Kontextmenü:

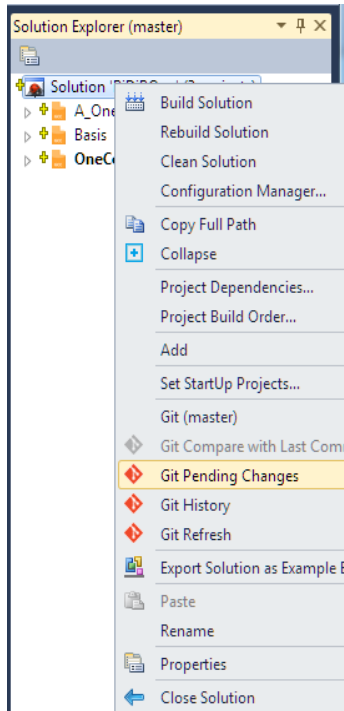


=>

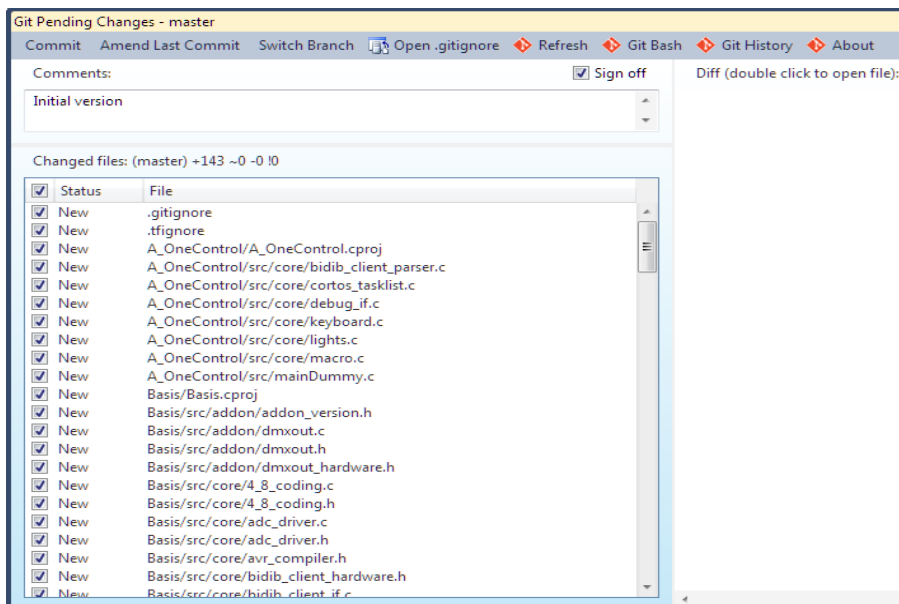


Das gelbe Kreuz zeigt ein angelegtes lokales Repository.

Dateien bereitstellen (staged)



=> Kommentieren, gfls. „Sign off“ anwählen, einzustellende Dateien markieren:



=> COMMIT

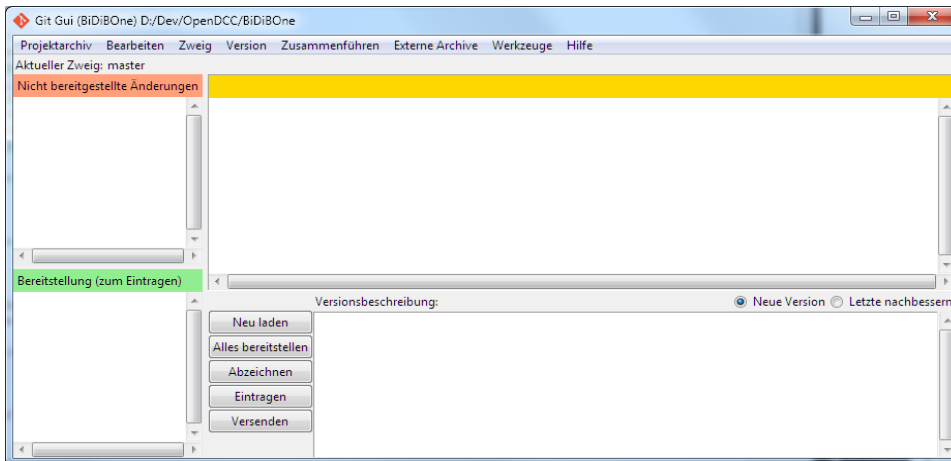
Damit sind die Dateien im lokalen Repository eingechekt. Die Übertragung auf einen Server muss über ein externes Werkzeug, z.B. Git-GUI oder Git Bash erfolgen

Repository auf Server übertragen

(Am Beispiel Guit-GUI.)

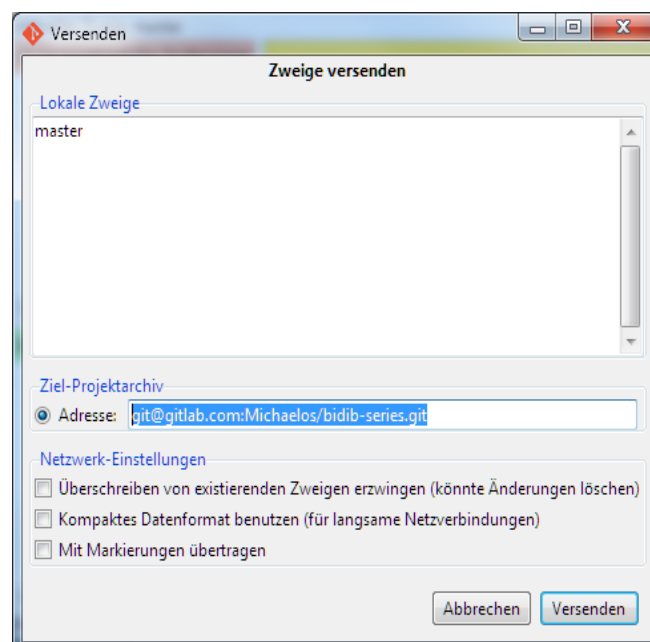


=> Projektarchiv öffnen

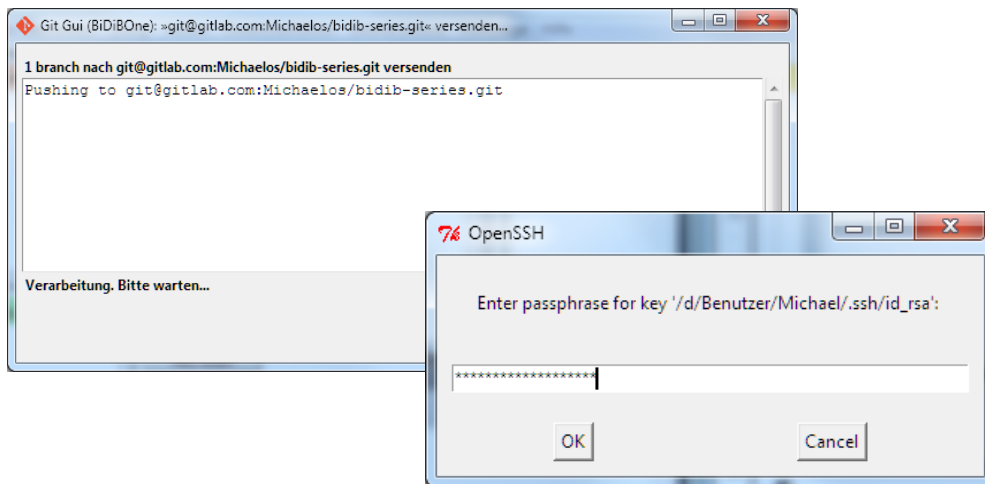


Hier sind schon alle Änderungen bereitgestellt. Sie müssen noch an den Server gesendet werden.

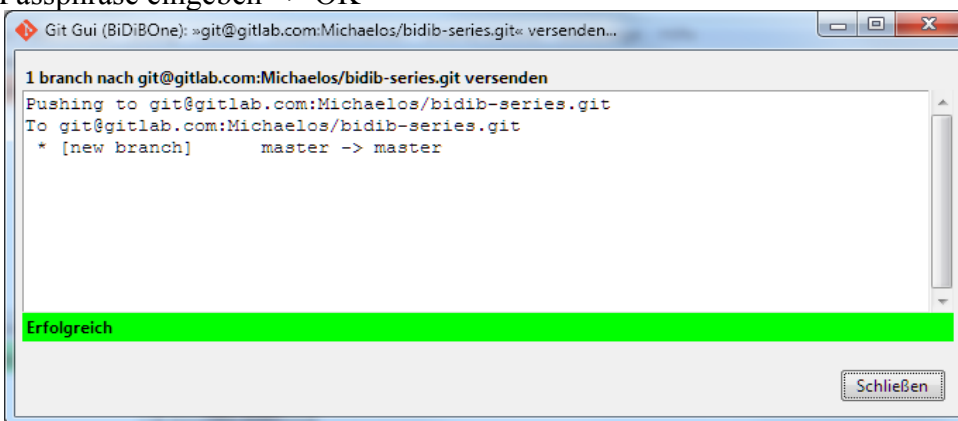
=> Versenden:



Serveradresse eintragen und VERSENDEN



Passphrase eingeben => OK



=> SCHLIESSEN

Kontrolle z.B. mit Webbrowser

Auf dem Server stehen jetzt die übertragenen Dateien zur Verfügung:

