

Multimaus-Aktionen

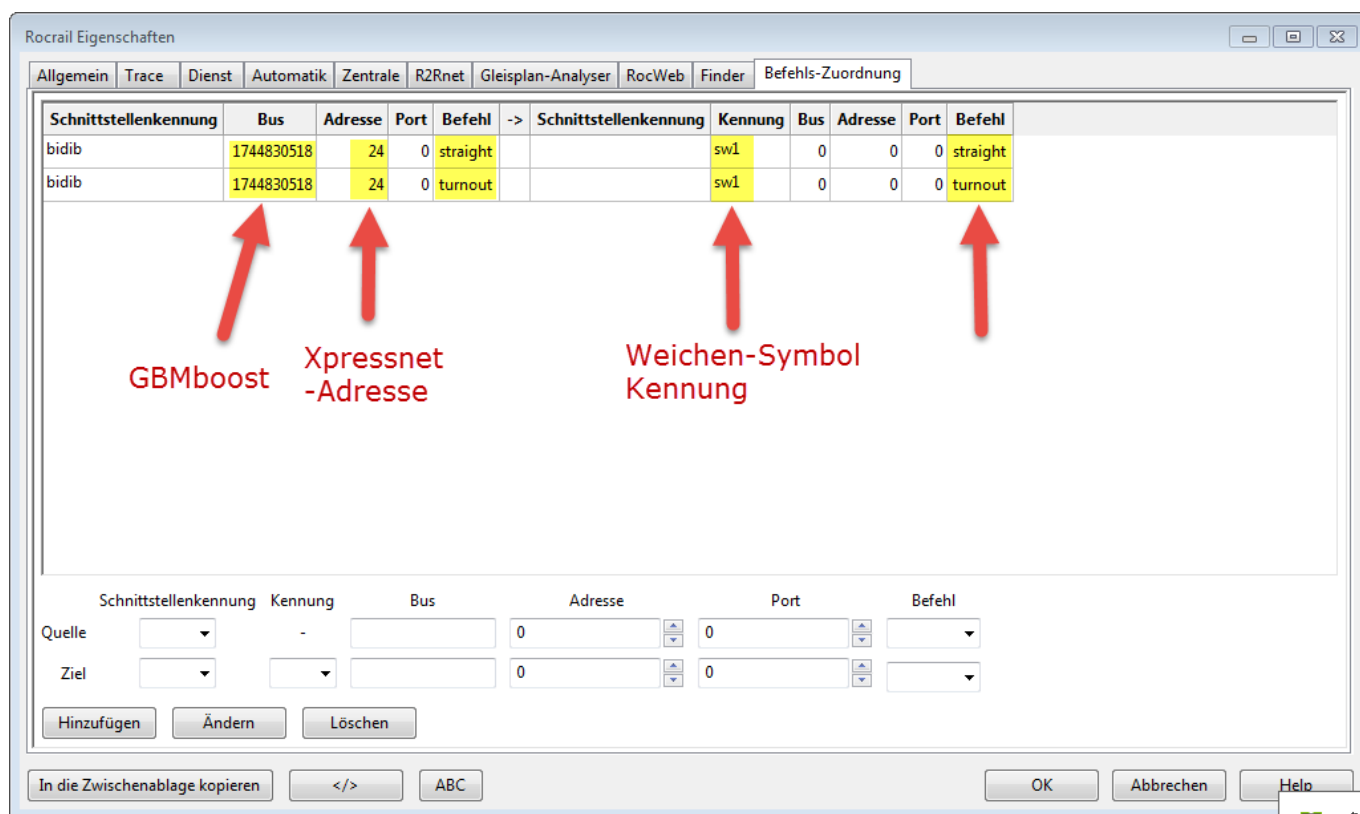
Rocrail bietet mindestens 2 Möglichkeiten um die Weichen-Befehle der Multimaus auszuwerten und andere Aktionen wie z.B. den Aufruf von Accessories auf BiDiB-Knoten zu steuern.

- Befehls-Zuordnung
- mittels Skript

Befehls-Zuordnung

Die einfachste Möglichkeit des Schalten ist über Befehlszuordnung:

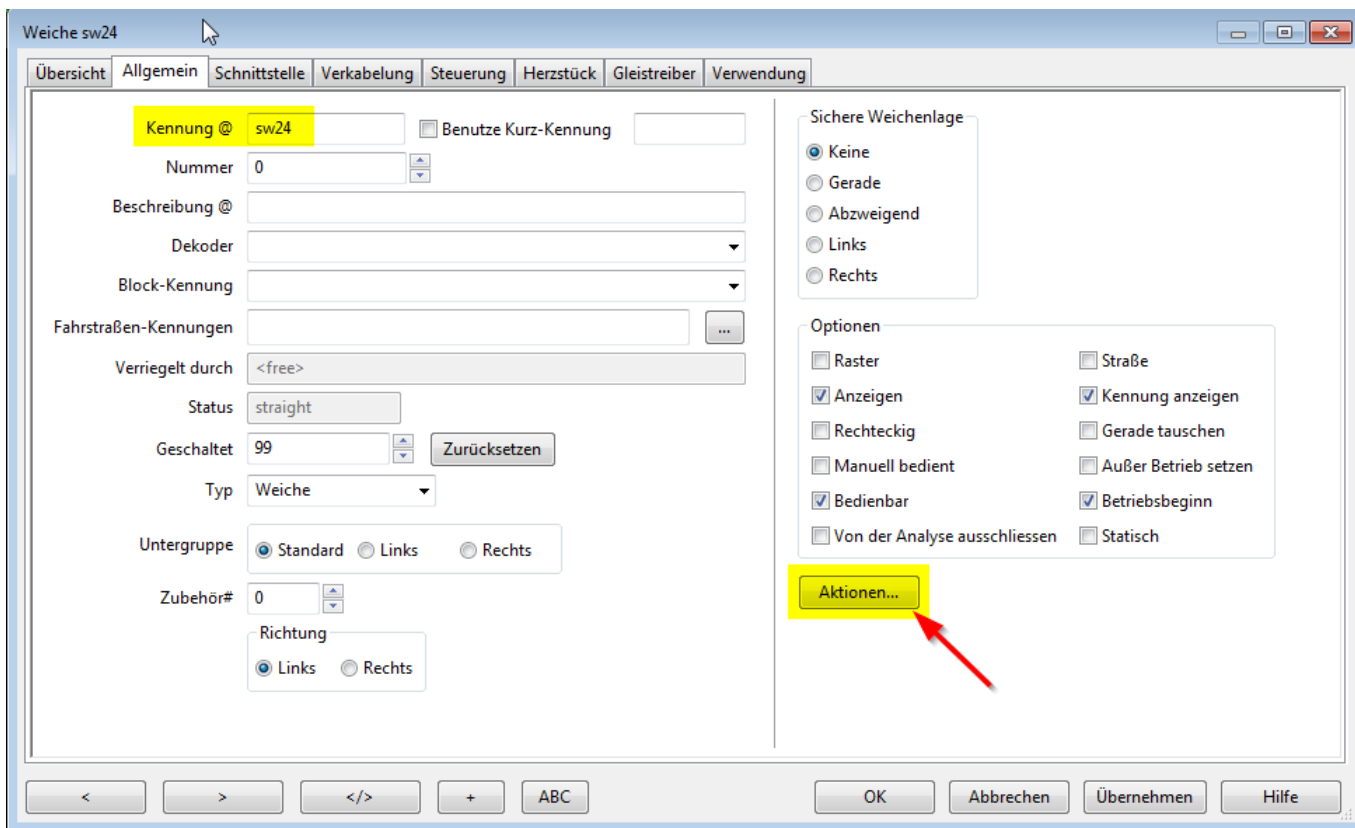
Quelle: [Rocrail Wiki](#)



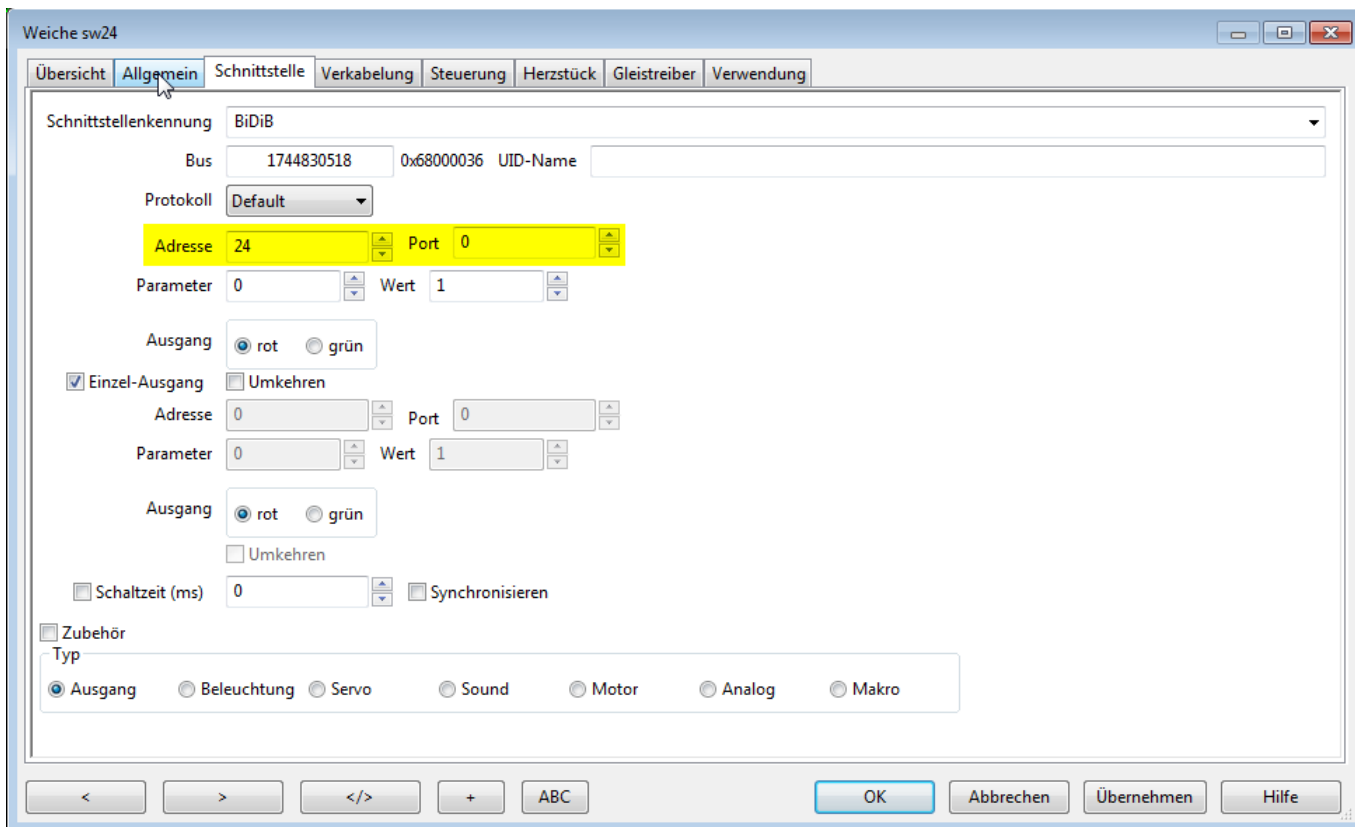
Nach dem Erstellen der Befehls-Zuordnung muss Rocrail neu gestartet werden.

Schalten über XML-Skript

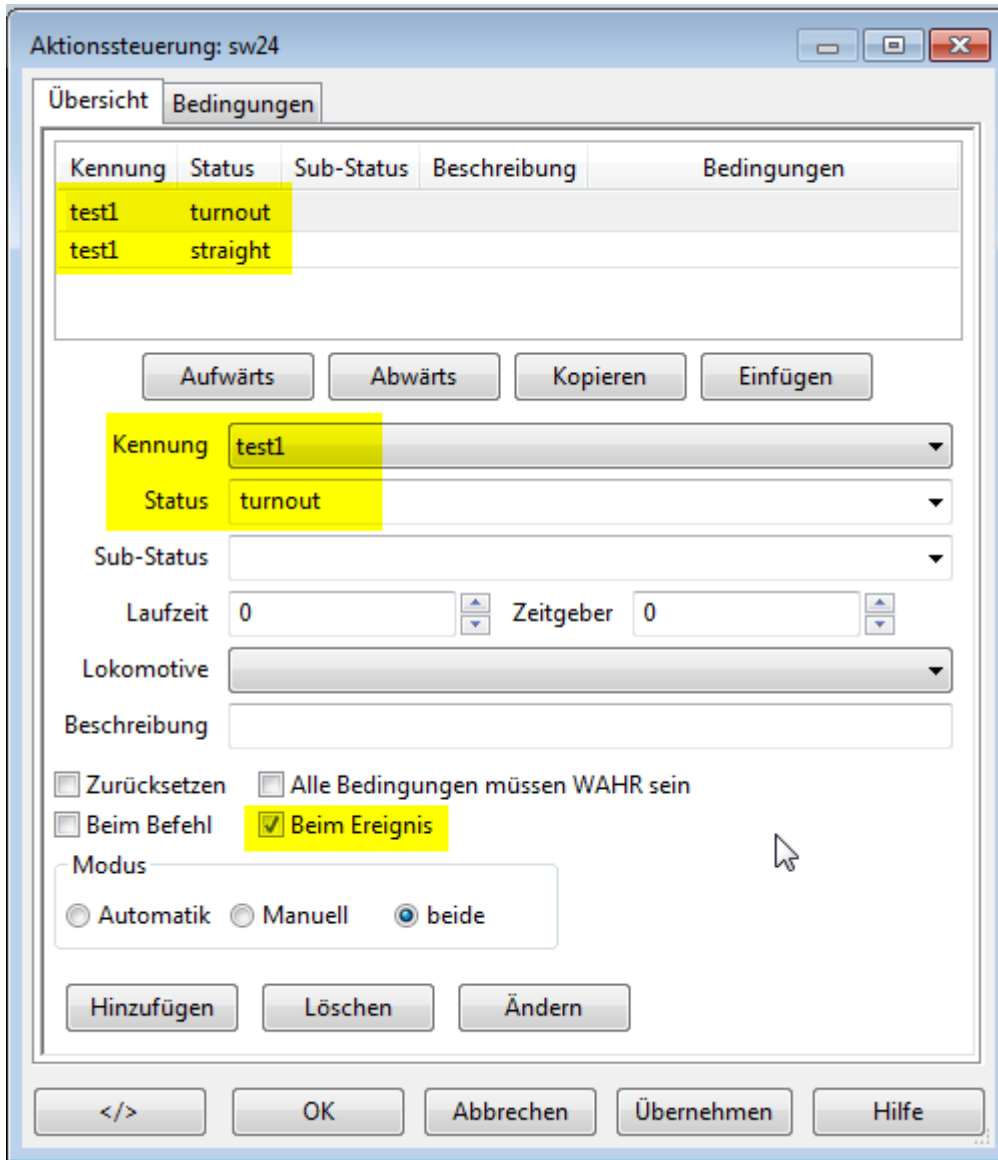
Dazu muss für jede Weiche die über die Multimaus gesteuert werden soll eine Weiche in Rocrail angelegt werden. Im Beispiel wird eine Weiche mit der Adresse 24 angelegt. Sie erhält die Kennung sw24.



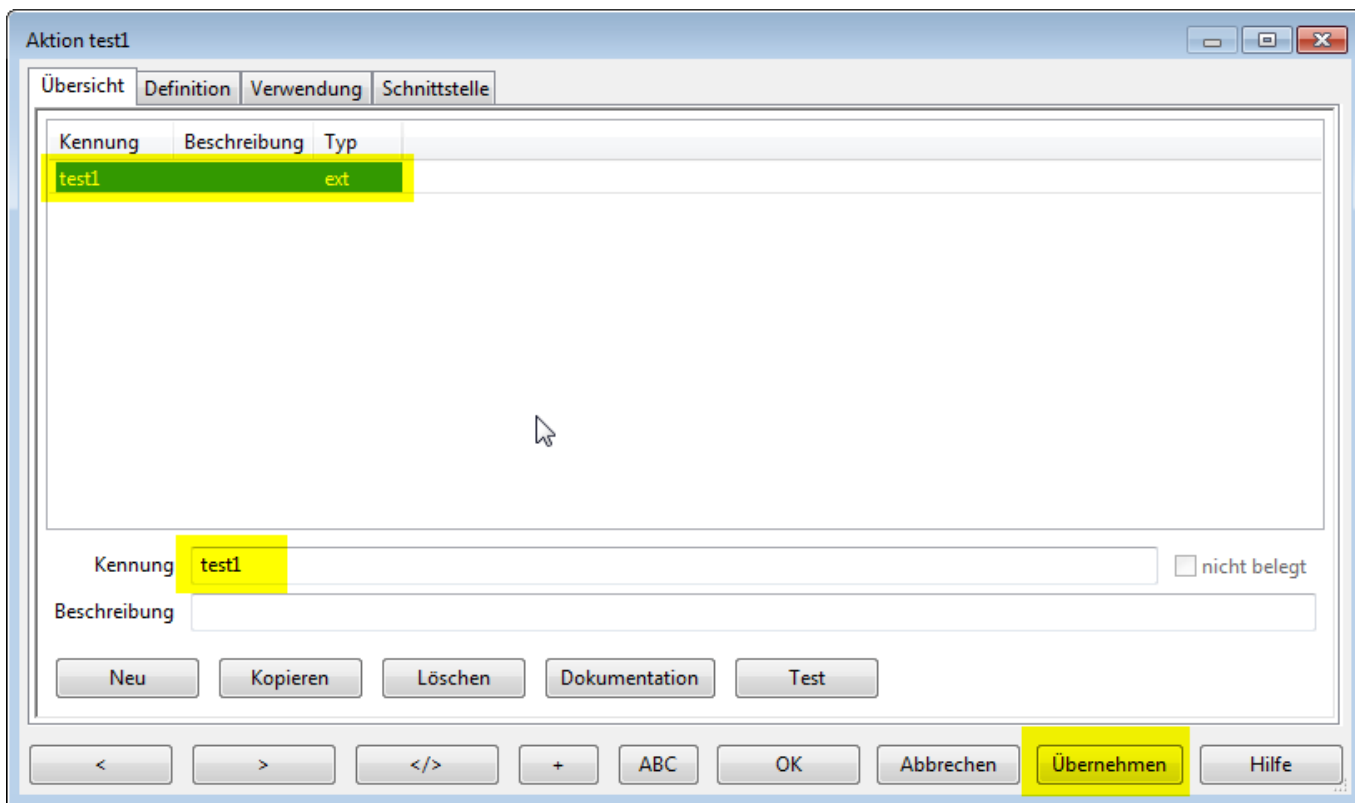
Auf dem Schnittstellen-Tab muss (anders als normalerweise bei den BiDiB-Knoten) die Adresse 24 und nicht der Port 24 eingerichtet werden.



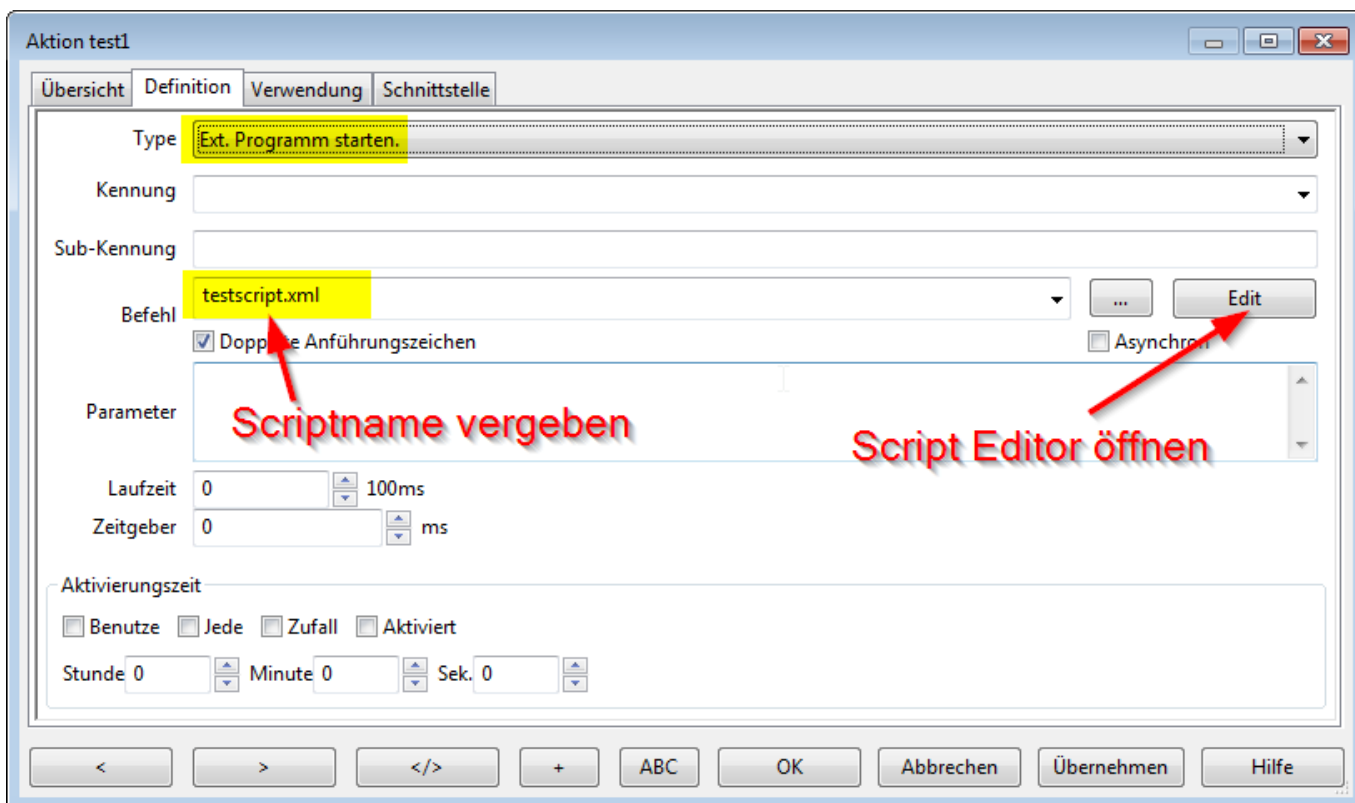
Das Skript welches den Multimaus-Befehle auswertet muss über den Aktionen...-Button auf dem Allgemein Tab(siehe oben) definiert werden:



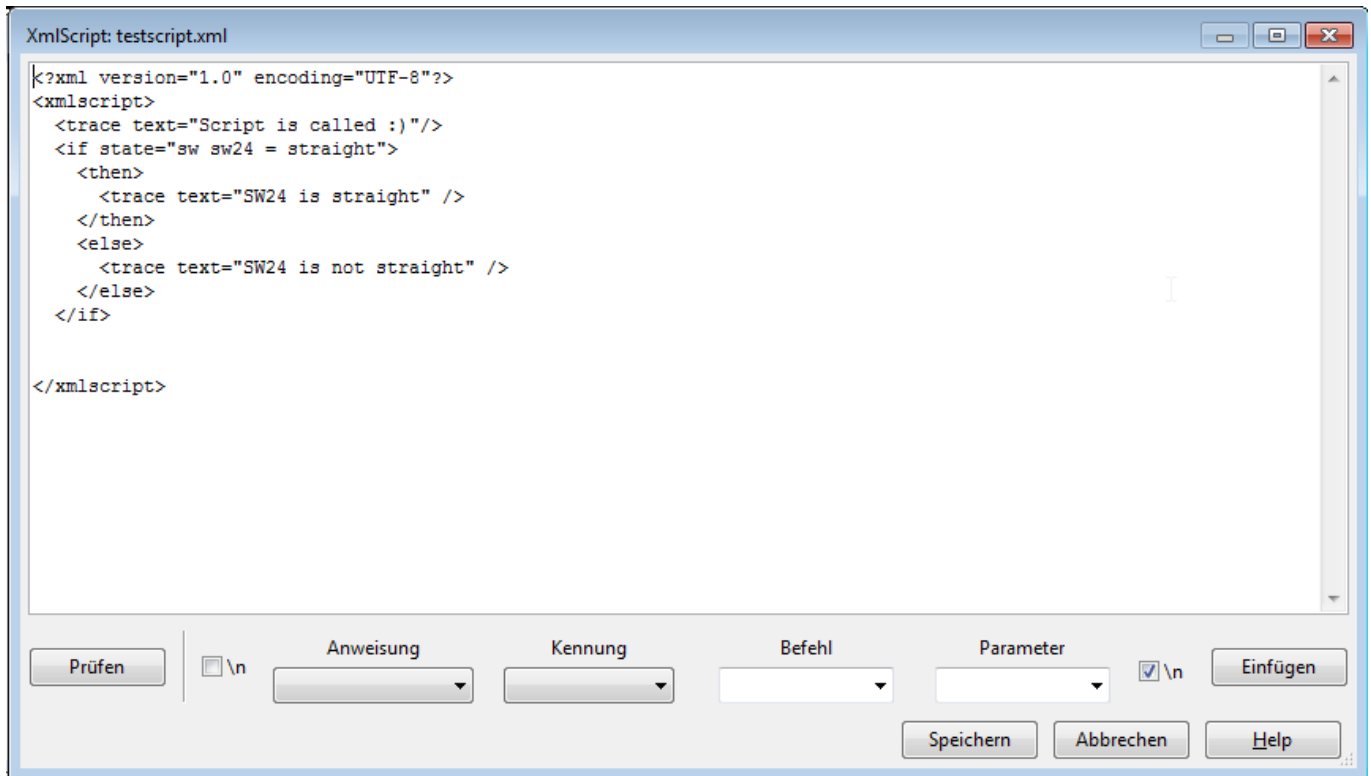
Die Skript-Aktionen müssen zuvor über Tabellen > Aktionen ... eingerichtet werden.



Als Type muss Ext. Programm starten ausgewählt werden. Anschliessend kann unter Befehl der Scriptname vergeben werden. Durch Klick auf den Edit-Button öffnet sich der Script-Editor.



Im Skript-Editor wird Rocrail-Script verwendet:



Das gezeigte Beispiel-Script schreibt alle Anweisungen mit `<trace...>` mit grünem Text in das Server-Trace-Fenster von Rocview.

Accessory schalten

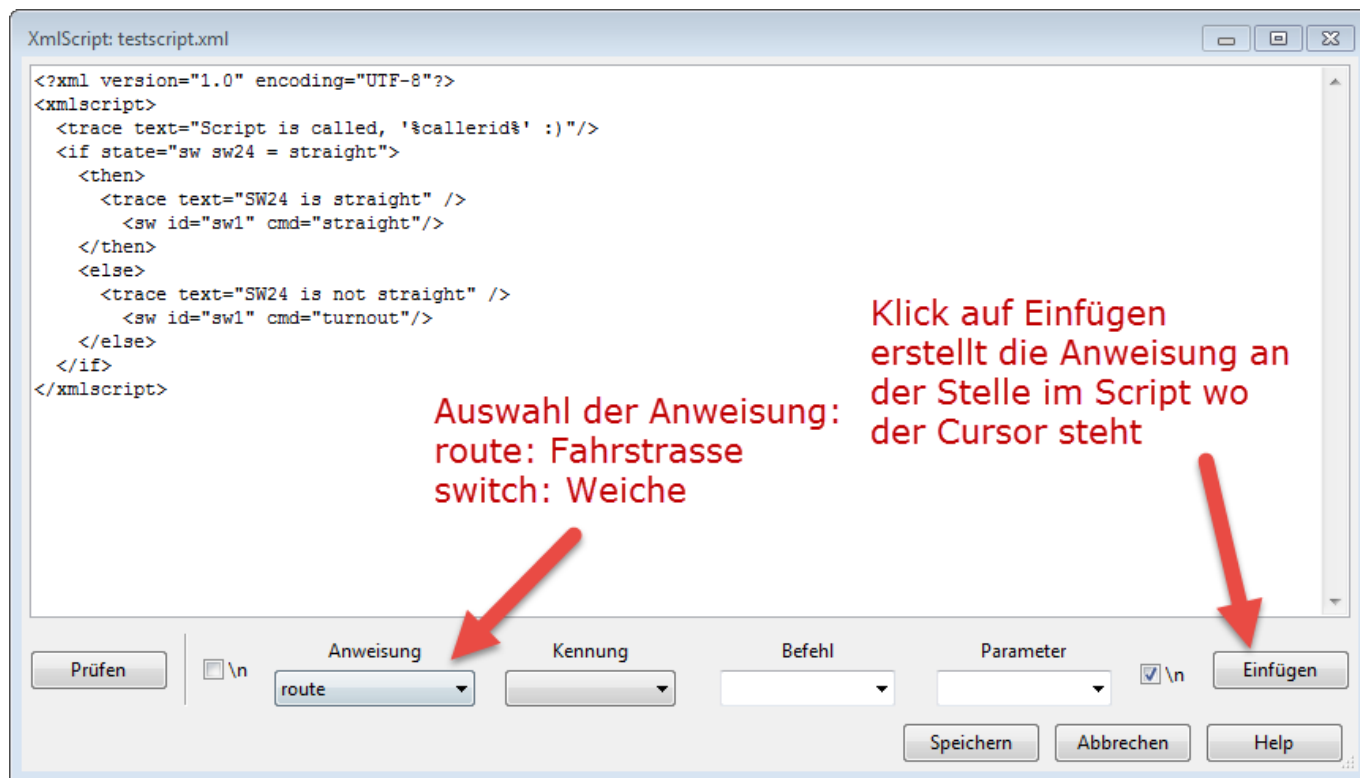
Um ein Accessory zu schalten, muss eine Weiche (z.B. **sw1**) ganz normal konfiguriert werden. Für das nachfolgende Skript ist die Weiche sw1 im Plan als Weiche an einer OneControl definiert und das Accessory schaltet die Weiche hin und her.

```
<?xml version="1.0" encoding="UTF-8"?>
<xmlscript>
  <trace text="Script is called, '%callerid%' " />
  <if state="sw sw24 = straight">
    <then>
      <trace text="SW24 is straight" />
      <sw id="sw1" cmd="straight" />
    </then>
    <else>
      <trace text="SW24 is not straight" />
      <sw id="sw1" cmd="turnout" />
    </else>
  </if>
</xmlscript>
```

Im Skript kann diese Weiche dann angesteuert werden durch die Zeilen:

```
<sw id="sw1" cmd="turnout" />
```

Mit diesem Befehl wird die Weiche mit der Kennung **sw1** auf abzweigend geschaltet. Diese Zeile kann durch Zusammenstellung im unteren Bereich des XmlSkript-Editor von Rocrail erstellt werden.



Es ist auch möglich ganze Fahrstrassen zu schalten. Dazu muss eine Anweisung für eine Route erstellt werden.

Trace Level einstellen

Um zu sehen ob Rocrail die Weiche korrekt findet, muss der Trace Level Automat aktiviert werden. Im nachfolgenden Trace sieht man, dass die Weiche (switch) nicht gefunden wurde, weil die Adressierung falsch war:

```
20180915.181406.371 r9999I bidibrea 0BiDiB 3985 MSG_CS_ACCESSORY_MANUAL
path=0.0.0.0 addr=23 event=0x20 0N
20180915.181406.371 r9999a 000041DC 0Model 5158 trying to match switch
event: 1744830518:24:0:0 type=0 uidname=[ ]
20180915.181406.371 r9999a 000041DC 0Model 3651 no more switches found by
address [24,0]
20180915.181406.371 r9999a 000041DC 0Model 5183 trying to match signal
event: 1744830518:24:0 type=0 uidname=[ ]
20180915.181406.371 r9999a 000041DC 0Model 3733 no signal found by address
[1744830518,24,0] type=0 uidname=[ ]
20180915.181406.371 r9999a 000041DC 0Model 4421 no tt found by address
1744830518:0
20180915.181406.371 r9999a 000041DC 0Model 5235 trying to match output
event: 1744830518:24:0 type=0 value=0 uidname=[ ]
20180915.181406.371 r9999a 000041DC 0Model 3763 no output found by address
```

```
[1744830518,24,0] type=0 uidname=[ ]
20180915.181406.371 r9999a 000041DC OModel 5252 trying to match signal
event: 1744830518:24:0 type=0 uidname=[ ]
20180915.181406.371 r9999a 000041DC OModel 3733 no signal found by address
[1744830518,24,0] type=0 uidname=[ ]
20180915.181406.561 r9999I bidibrea 0BiDiB 3985 MSG_CS_ACCESSORY_MANUAL
path=0.0.0.0 addr=23 event=0x00 OFF
20180915.181408.883 r9999I bidibrea 0BiDiB 3985 MSG_CS_ACCESSORY_MANUAL
path=0.0.0.0 addr=23 event=0x21 ON
20180915.181408.883 r9999a 000041DC OModel 5158 trying to match switch
event: 1744830518:24:0:0 type=0 uidname=[ ]
20180915.181408.883 r9999a 000041DC OModel 3651 no more switches found by
address [24,0]
20180915.181408.883 r9999a 000041DC OModel 5183 trying to match signal
event: 1744830518:24:0 type=0 uidname=[ ]
20180915.181408.883 r9999a 000041DC OModel 3733 no signal found by address
[1744830518,24,0] type=0 uidname=[ ]
20180915.181408.883 r9999a 000041DC OModel 4421 no tt found by address
1744830518:0
20180915.181408.883 r9999a 000041DC OModel 5235 trying to match output
event: 1744830518:24:0 type=0 value=0 uidname=[ ]
20180915.181408.883 r9999a 000041DC OModel 3763 no output found by address
[1744830518,24,0] type=0 uidname=[ ]
20180915.181408.883 r9999a 000041DC OModel 5252 trying to match signal
event: 1744830518:24:0 type=0 uidname=[ ]
20180915.181408.883 r9999a 000041DC OModel 3733 no signal found by address
[1744830518,24,0] type=0 uidname=[ ]
20180915.181409.123 r9999I bidibrea 0BiDiB 3985 MSG_CS_ACCESSORY_MANUAL
path=0.0.0.0 addr=23 event=0x01 OFF
```

Wenn die Weiche korrekt konfiguriert ist, wird sie gefunden und das Skript ausgeführt:

```
20180915.182214.399 r9999I bidibrea 0BiDiB 3985 MSG_CS_ACCESSORY_MANUAL
path=0.0.0.0 addr=23 event=0x21 ON
20180915.182214.399 r9999a 000041DC OModel 5158 trying to match switch
event: 1744830518:24:0:0 type=0 uidname=[ ]
20180915.182214.399 r9999I 000041DC OSwitch 1986 switch [sw24] field event:
state=straight(field:straight) gatevalue=2 inv=0 fieldstate=straight
20180915.182214.399 r9999a 000041DC OSwitch 0353 sw24 action state does not
match: [turnout-straight]
20180915.182214.399 r9999I 000041DC OSwitch 0327 switch action: test1
20180915.182214.399 r9999I 000041DC OSwitch 0348 switch execute action:
test1
20180915.182214.399 r9999I 000041DC OAction 1096 run xmlscript file
[.\testscript.xml], size=276 called by [sw24]
20180915.182214.399 r9999I 000041DC OXmlScri 2083 script: [xmlscript]
20180915.182214.399 r9999I 000041DC OXmlScri 2001 run script [-] function [-
]
20180915.182214.399 r9999I 000041DC OXmlScri 0688 execute [<trace
text="Script is called :)" />
] id[] cmd[-] oid[] callerid[sw24]
```

```
20180915.182214.399 r9999x 000041DC OXmlScri 1412 Script is called :)
20180915.182214.399 r9999I 000041DC OXmlScri 1736 if state [sw sw24 =
straight]
20180915.182214.399 r9999I 000041DC OXmlScri 0493 state [sw sw24 = straight]
is true
20180915.182214.399 r9999I 000041DC OXmlScri 0688 execute [<trace text="SW24
is straight"/>
] id[] cmd[-] oid[] callerid[sw24]
20180915.182214.399 r9999x 000041DC OXmlScri 1412 SW24 is straight
20180915.182214.399 r9999I 000041DC OSwitch 0541 switch[sw24] isSet=true
wanted state [straight], reported state [straight] isfbset=false
20180915.182214.399 r9999I 000041DC OSwitch 2010 polarise Frog [sw24]
state=straight(straight)
20180915.182214.399 r9999a 000041DC OModel 3651 no more switches found by
address [24,0]
```

From:
<https://forum.opendcc.de/wiki/> - BiDiB Wiki

Permanent link:
<https://forum.opendcc.de/wiki/doku.php?id=steuerungsprogramme:rocrail-xpressnet-weiche>

Last update: **2018/11/06 14:48**

