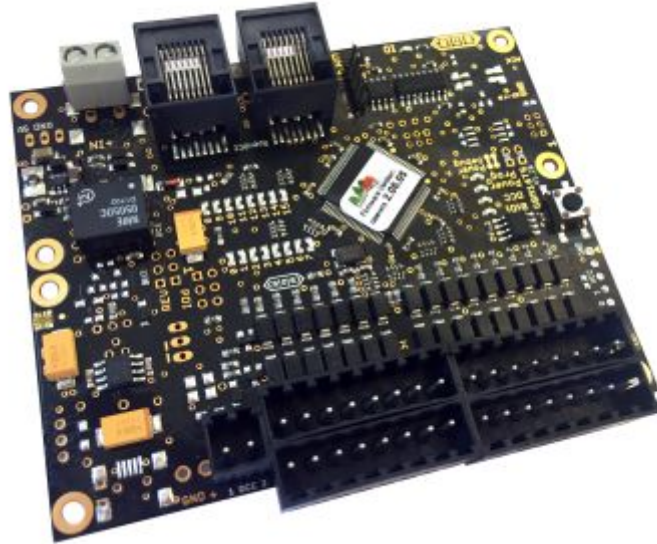


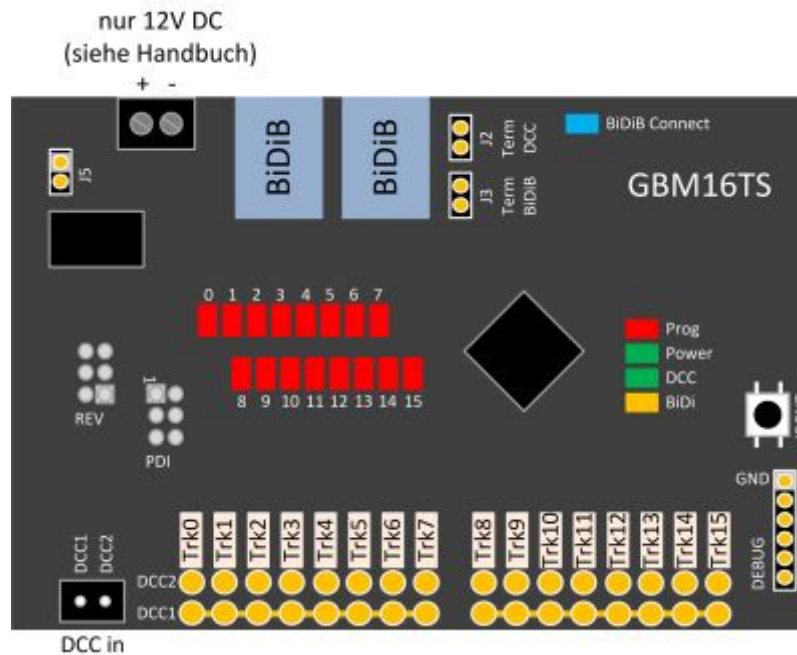
GBM16TS

Ein BiDiB-Knoten mit dem Schwerpunkt „Melden“



Der GBM16TS ist identisch zum GBM16T nur mit eigenen BiDiBus-Interface für die direkte Verbindung zum BiDiBus. Der GBM16TS ist als Fertigbaustein mit aufgelöteten Anschlussklemmen im Fichtelbahn-Shop erhältlich.

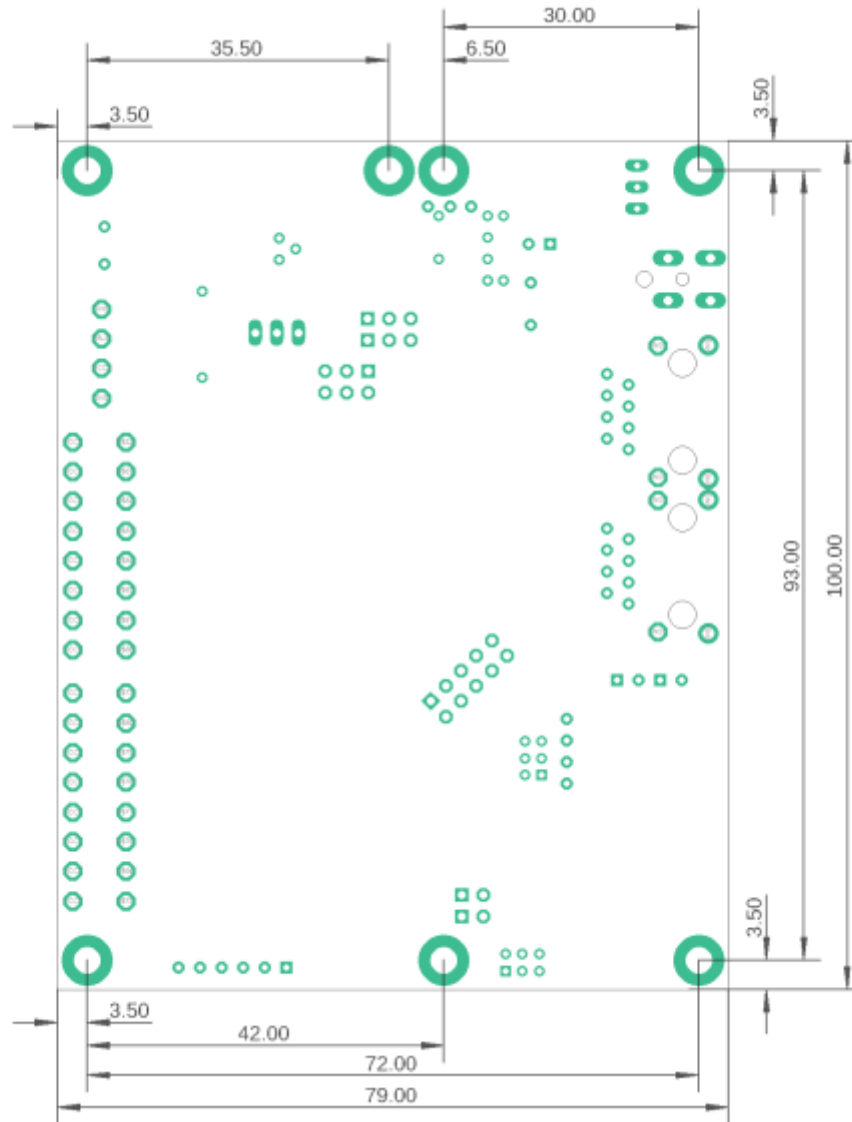
Der GBM16TS vereinfacht die Installation im Vergleich zum GBM16T erheblich: die gesamten Kommunikation und Rückmeldeinformation werden über den BiDiBus zum GBM16TS gebracht. Jeder GBM16TS erhält seine Stromversorgung direkt vom BiDiBus (Ausnahme: Beim Einsatz eines BiDiB-IF2 muss einmalig bei einer GBM16TS Baugruppe, eine 12VDC Versorgung angeschlossen werden). Das DCC-Fahrstromsignal wird vom Booster (z.B. GBMboost) direkt an den GBM16TS angeschlossen. So ergibt sich eine klare und übersichtliche Modellbahnelektronik, die trotzdem höchsten Funktionsansprüchen gerecht wird: Man kann überall auf der Anlage Loks nicht nur steuern, sondern auch die Parameter (CVs) verändern und erhält neben den Ortsinformationen (wo fährt was) auch Zustandsinformationen über aktuellen Stromverbrauch und Spannung am Gleis.



An einem GBM16TS können bis zu 16 Gleisabschnitte angeschlossen werden.

Leistungsmerkmale:

- Belegtmelder (Stromfühler) für 16 Gleisanschlüsse
- RailCom® parallel auf allen 16 Gleisanschlüssen
- auf einem Gleisanschluss können bis zu 4 Railcom-Adressen (Loks) ausgewertet werden
- Belegtmeldungen werden quittiert und bei Übertragungsfehlern automatisch wiederholt SecureACK
- Melderüberwachung (auch der Ausfall des Melders wird überwacht)
- Belegtmeldung auch bei Analog-Betrieb möglich
- integrierte Kehrschleifensteuerung (optional mit AddonModul)
- Entprell-, Verzögerung- und Empfindlichkeit der Gleismelder einstellbar
- Belegtmelder hat direkte Verbindung zum BiDiBus (BiDiB-Interface)
- updatefähig direkt über den BiDiBus
- kostenfreie Konfigurationstools (BiDiB-Wizard / BiDiB-Monitor) verfügbar
- Abmessungen: 80mm x 100mm
- Befestigungslöcher: 3.2mm



Hardware-Versionen:

GBM16TS v1.2 (31.08.2017)

- erste offizielle GBM16TS Hardware

GBM16TS v1.2 (09.04.2020)

- D43 ergänzt (siehe Newsletter 65 Thema: GBM16TS - Kehrschleifenmodul ohne externes 5V Netzteil verwenden)
- Baugruppen ab dem 09.04.2020 benötigen für das Kehrschleifenmodul keine externe 5V Versorgung mehr!

From:

<https://forum.opendcc.de/wiki/> - **BiDiB Wiki**

Permanent link:

<https://forum.opendcc.de/wiki/doku.php?id=gbm16ts>

Last update: **2024/01/22 08:53**

