

FTDI Treiber PID/VID anpassen



Seit dem 20.03.2017 liefern wir ohne eigene FTDI VID/PID aus. Die Standard-Treiber werden

dadurch für Baugruppen seit diesem Zeitpunkt automatisch verwendet



Um die Standard-FTDI-Treiber zu verwenden, muss die VID/PID auf dem FTDI-Chip angepasst werden. Dies erfolgt mit dem Tool FT_PROG, welches von der FTDI-Webseite heruntergeladen werden kann: https://www.ftdichip.com/Support/Utilities.htm#FT_PROG (oder von [hier](#))

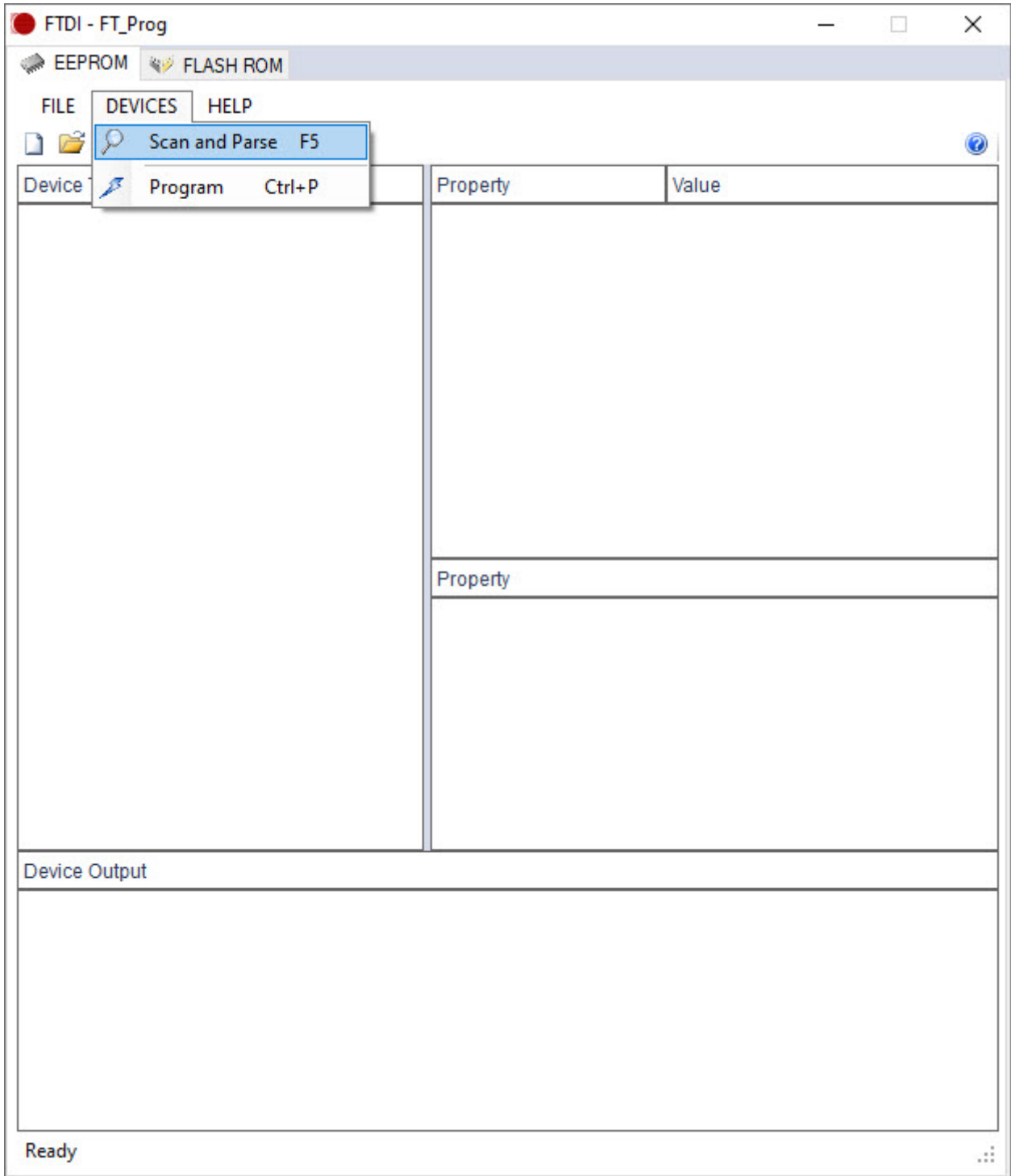
[Alternativ fertige Default-Einstellungen als File:](#)

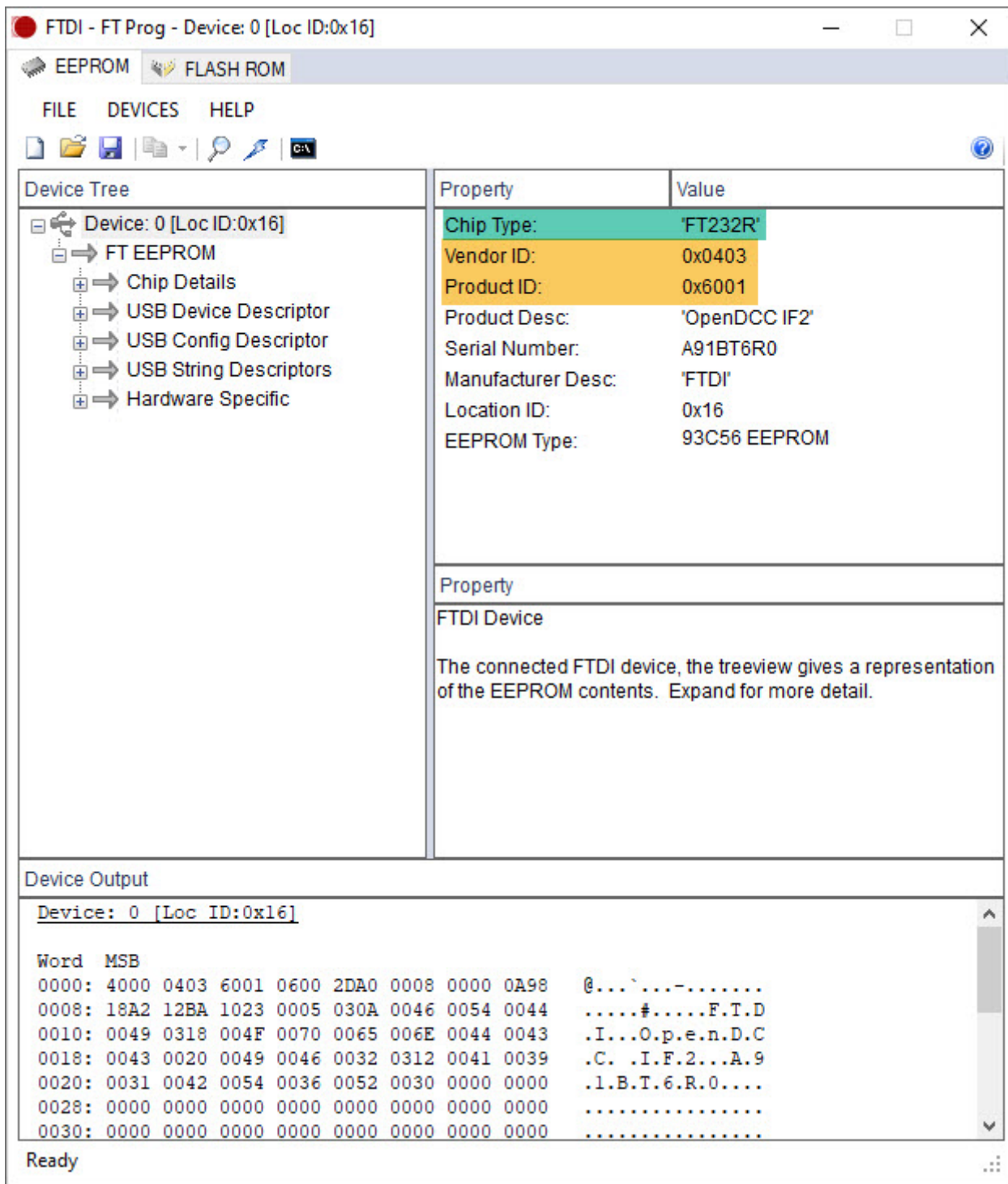
ftdi_default_gbm.zip

Nach dem Download und Installation wird *FT_Prog* gestartet. Der GBMBoost Master muss am USB-Port eingesteckt sein.

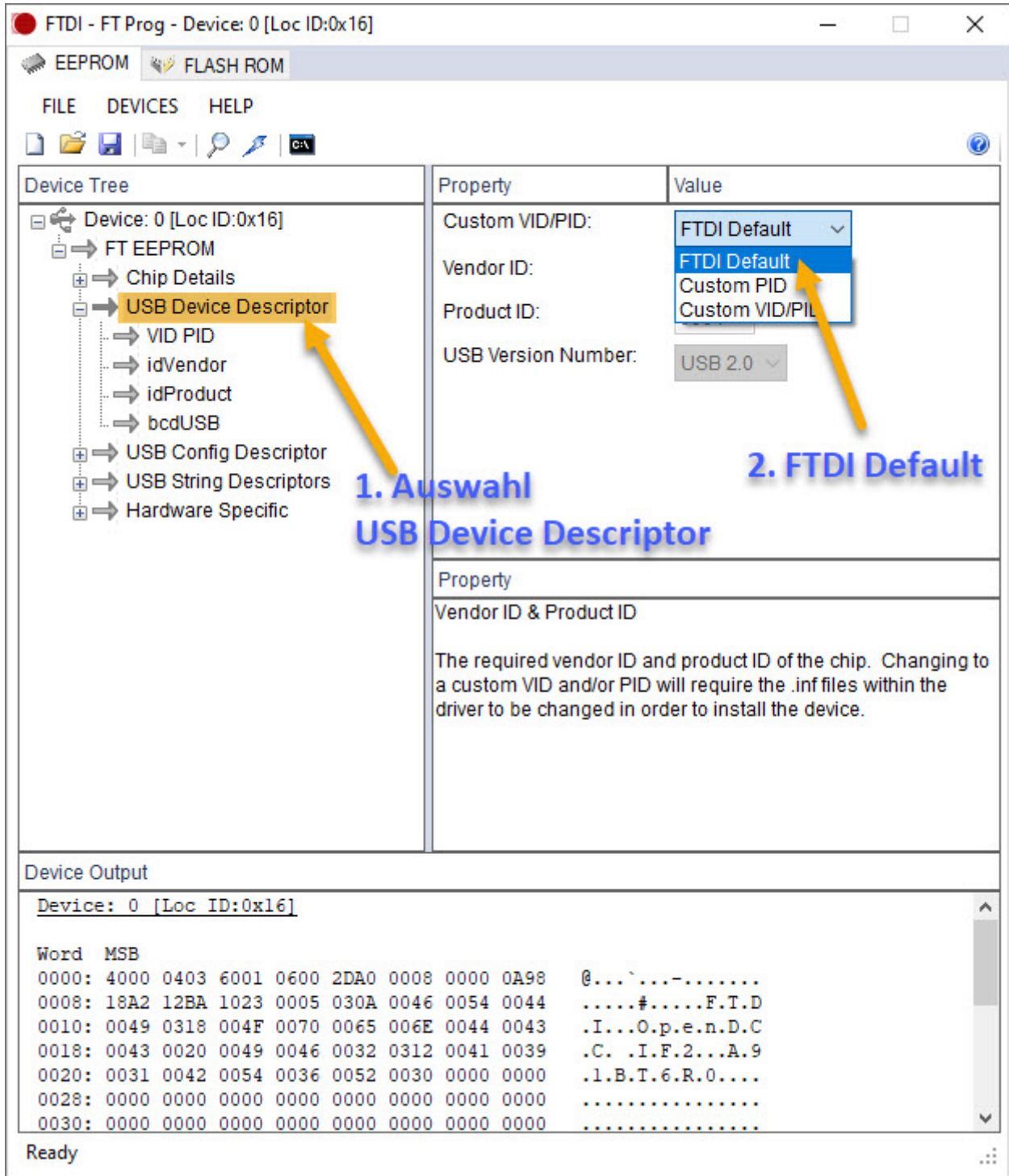
Mit DEVICES > Scan and Parse werden FTDI-Geräte gesucht und angezeigt.

Hinweis: Dass die Baugruppe mit FTPROG erkannt wird, ist ebenfalls ein funktionierender Treiber notwendig, was zum Teil mit Win10 oder Win11 nicht funktioniert und das Ursprungsproblem ist. Aus diesem Grund sollte diese Anpassung mit einem WINXP oder Win7 Rechner ausgeführt werden.

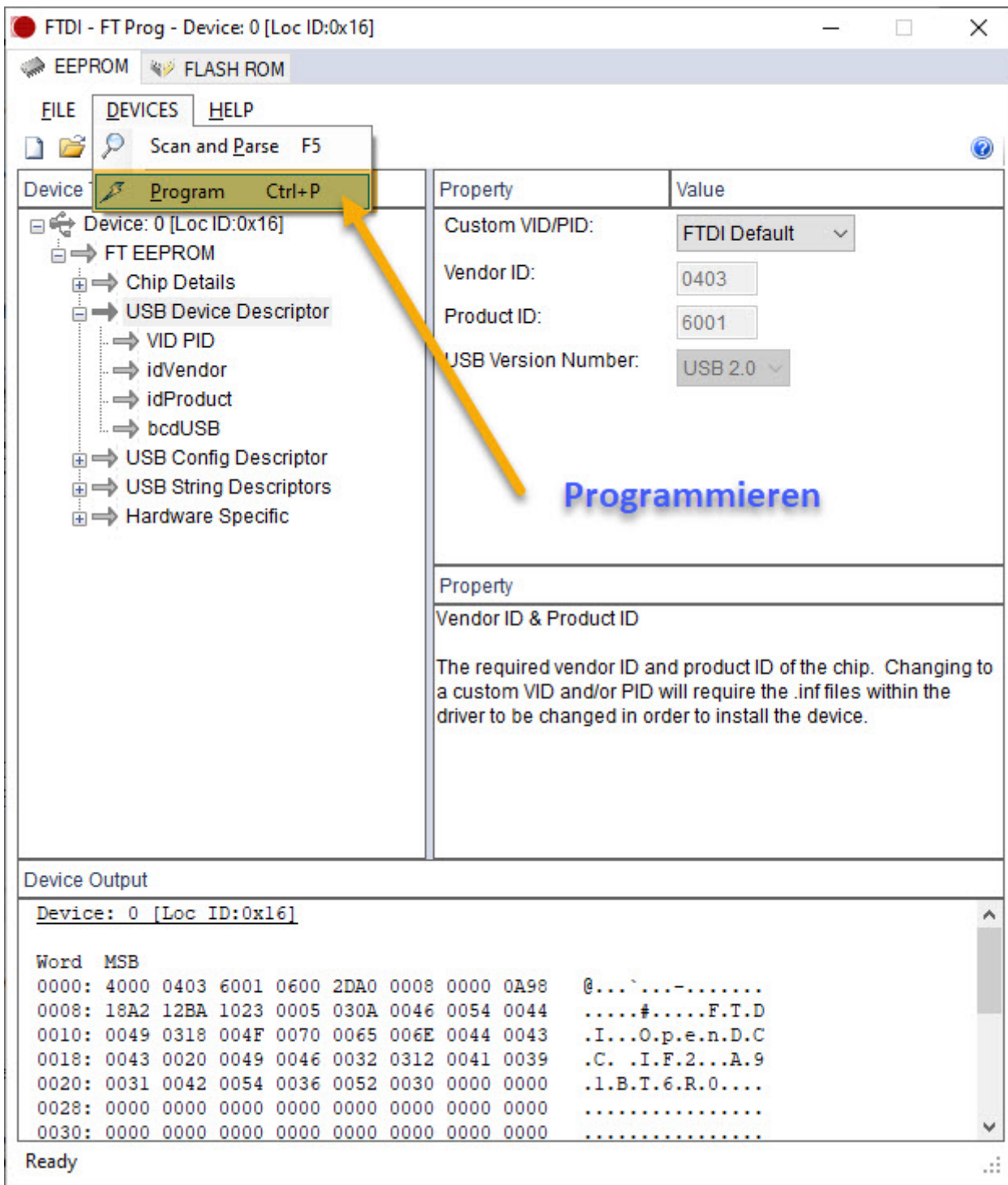




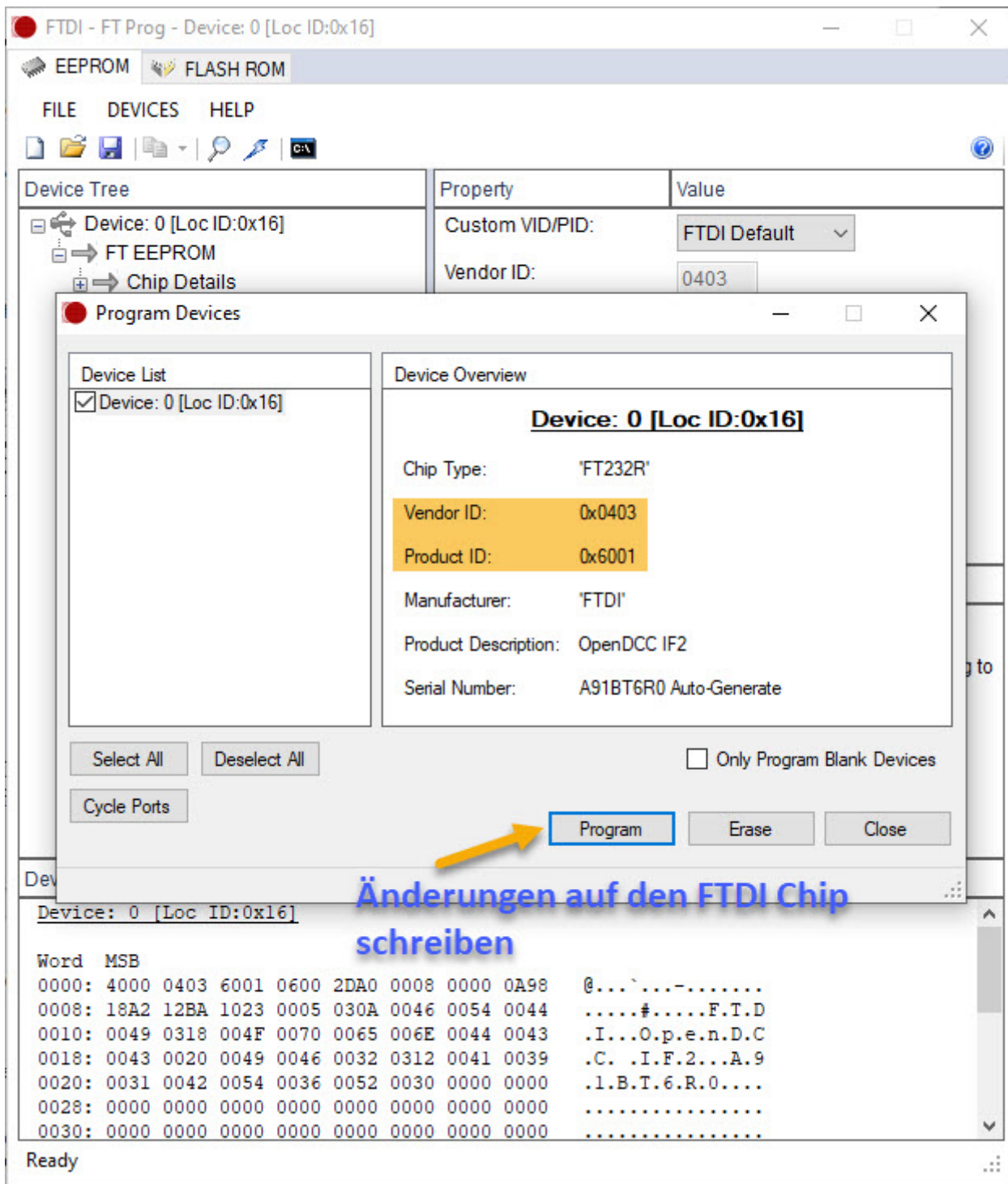
Für das ausgewählte Gerät muss *USB Device Descriptor* ausgewählt werden und anschliessend in der Combobox *Custom VID/PID* der Wert *FTDI Default* ausgewählt werden. Dadurch wird die Vendor ID auf *0x0403* gestellt. Die Product ID bleibt bestehen, im Beispiel *0x6001* .



Über das Menü DEVICES > Program wird der Programmier-Dialog angezeigt.



Durch Klick auf Program werden die angepassten Werte auf den FTDI-Chip geschrieben.



Änderungen auf den FTDI Chip schreiben

Eventuell muss der GBMBoost Master ausgesteckt und wieder eingesteckt werden, damit die neuen Daten erkannt werden.

From:
<https://forum.opendcc.de/wiki/> - BiDiB Wiki
Permanent link:
https://forum.opendcc.de/wiki/doku.php?id=ft_prog
Last update: **2023/06/16 13:04**

